



Elections Professionnelles UES Worldline
Novembre 2019

Un syndicat pour tous*

Introduire plus de démocratie dans l'entreprise

**Votre voix est essentielle pour construire notre quotidien et
notre avenir chez Worldline**

Votez pour nous : vous voterez pour vous !

Bilan de nos succès

- Lanceur d'alerte sur l'équité femmes/hommes
- Seuls à soutenir la conversion de jours de congé en salaire lors de l'embauche
- Porte-parole reconnu par la direction de la commission économique du CE
- Assiduité sans faille dans toutes les instances où nous étions élus
- Garants des conditions de l'environnement de travail via nos élus CHSCT lors des changements de locaux
- Règlements de conflits entre salariés par la médiation
- Aide à la reprise de confiance de collègues se sentant discriminés
- Rôle majeur dans l'apaisement d'une équipe à la limite de l'épuisement professionnel (« burn-out »)
- Assistance et soutien dans la négociation de protocoles de départ

La CFE-CGC : ses valeurs

Impartialité

- Syndicat non politique et non confessionnel
- Promeut sans idéologie une stratégie d'entreprise responsable
- Recherche la conciliation des intérêts de toutes les parties prenantes, sans dogmatisme

Équité

- La performance découle de l'implication de toutes les parties
- Les fruits de la croissance doivent être partagés équitablement sans discrimination (diplôme, carrière, âge, genre, origine, etc.)
- Forts de cette valeur, nous ne craignons pas de « ne pas être d'accord »

Porter la voix de tous les salariés*

- Ses représentants sont vos porte-paroles et connaissent les spécificités de nos métiers
- Travaille le fond des dossiers et propose des solutions dans l'intérêt des salariés
- Porte fidèlement l'esprit et la voix de chacun

**Si vous reconnaissez la qualité de nos actions de terrain et de nos valeurs,
votez pour nous !**

<http://worldline.fieci-cfecgc.org/>

* 99,8 % de la population de Worldline est cadre ou assimilée cadre



Un syndicat pour tous

Introduire plus de démocratie dans l'entreprise

Notre priorité c'est vous !

Notre projet 2020-2022

Après une 1^{ère} enquête plébiscitée sur le **Stress & Qualité de Vie et au Travail (QVT)**, réalisée en 2019 sur l'ensemble des collaborateurs de Worldline en France, nous nous engageons à obtenir la **réduction des situations de mal-être identifiées**.

Obtenir des **rémunérations au niveau de marché dans une conjoncture plus que favorable** pour l'emploi des cadres et un **meilleur partage des bénéfices** de l'entreprise : intéressement, participation et plan d'actionnariat.

Accroître l'équité femmes/hommes et le respect de l'**équilibre vie privée/vie professionnelle** dans la nouvelle Commission Politique Sociale & Conditions de Travail à laquelle nos élus participeront.

Associer davantage les salariés à la Responsabilité Sociale d'Entreprise (RSE) afin d'accélérer la **réduction de notre empreinte carbone** pour un **développement durable**.

À l'image de nos actions pour les jeunes embauchés dans la précédente mandature, **négoier un accord de fin de carrière de qualité**, basé sur l'aménagement du temps partiel, le compte-épargne temps (CET), le mécénat de compétences et le tutorat.

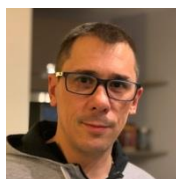
**Des candidats à votre image, demeurant impliqués dans leur activité professionnelle :
une équipe soudée, enthousiaste et dynamique !**



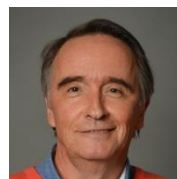
Julie Noir de Chazournes
Bezons



Thomas Belot
Seclin



Jérémy Duchemin
Seclin



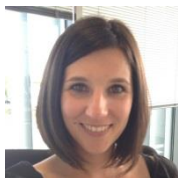
Philippe Vamour
Seclin



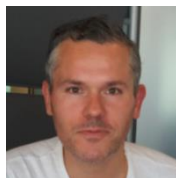
Cécile Robet
Bezons



Gabriel Breit
Rennes



Virginie Conan
Rennes



Serge Jacinto
Bezons



Myriam Guillemard
Blois



Fabrice de Brisoult
Bezons



Alexandre Borrot
Blois



Jean-Jacques Froidefond
Blois



Tony Le Huidoux
Rennes



Rémi Georges
Bezons



Éric Solic
Blois